

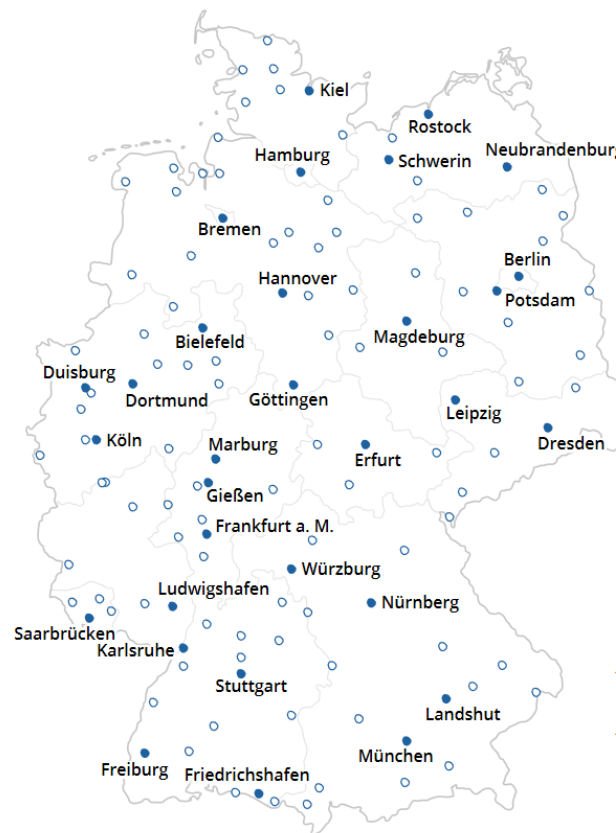


## Einblick in das deutsche Krankenversicherungssystem mit Petra Heinevetter und Sascha Meier



## UPD – С учетом интересов граждан – Доступно – Квалифицировано

- ✓ Услуги службы UPD бесплатно предоставляются на месте, по телефону, онлайн и в письменной форме для тех, кто ищет совета.
- ✓ Консультации проводятся на немецком, турецком и русском языках
- ✓ С UPD можно связаться по телефону 0800 011 77 22 с понедельника по пятницу с 8:00 до 20:00 и в субботу с 8:00 до 16:00
- ✓ Русскоязычная горячая линия доступна с понедельника по пятницу с 8:00 до 18:00 и в субботу с 8:00 до 16:00 по телефону 0800 011 77 24
- ✓ Региональные консультации доступны в 30 консультационных пунктах
- ✓ В настоящее время все еще существуют некоторые ограничения в отношении доступности на месте
- ✓ [www.patientenberatung.de](http://www.patientenberatung.de)



*Dank der UPD-Mobile haben viele Ratsuchende in Deutschland die Möglichkeit, eine Vor-Ort-Beratung in Anspruch zu nehmen.*

*Fortlaufend aktualisierte Angaben zu den Stationen unter [www.patientenberatung.de](http://www.patientenberatung.de)*



## Мы хотели бы поговорить с вами сегодня о следующем:

1. Полагаются ли мне выплаты в рамках обязательного медицинского страхования и страхования на случай длительного ухода?
2. Как стать участником системы обязательного медицинского страхования?
3. На какие вспомогательные средства я могу подать заявление в рамках обязательного медицинского страхования?
4. Как подать заявление на получение вспомогательных средств в рамках обязательного медицинского страхования? Что при этом следует учитывать?
5. Где можно получить поддержку при подаче заявления на получение вспомогательных средств?



## Что требуется для получения доступа к обязательному медицинскому страхованию?

### Необходимы четыре предварительных условия:

- **Вид на жительство** - цель временная защита
- **Временные удостоверения легального пребывания в стране**- свидетельство о действии заявления на получение вида на жительство
- **Процесс идентификации** - служит для определения и защиты личности
- **Внесение в центральный реестр иностранцев** - временная замена процесса идентификации

### Где можно получить консультации в связи с вышеизложенным?

Вы можете получить консультацию в местных компетентных (иммиграционных) органах или в миграционной консультационной службе. Вы также можете найти эти пункты, используя следующую функцию поиска:

<https://bamf-navi.bamf.de/de/>



## Кто отвечает за медицинское обслуживание и уход за больными в Германии?

- **Обязательное медицинское страхование:**
  - ✓ покрывает расходы, связанные с необходимыми с медицинской точки зрения услугами, такие как амбулаторное и стационарное лечение, лекарства и перевязочные материалы, лечебные средства, вспомогательные средства, медицинская реабилитация
  
- **Социальное страхование на случай длительного ухода**
  - ✓ с помощью различных услуг оказывает поддержку тем, кто нуждается в уходе, чтобы они могли вести как можно более независимый и самостоятельный образ жизни
  - ✓ право на эти выплаты возникает после участия в программе страхования на случай длительного ухода в течение не менее двух лет, т. е. в настоящее время право на эти выплаты отсутствует
  
- **Социальная помощь**
  - ✓ обычно покрывает расходы на медицинское обслуживание и уход, если организации обязательного медицинского страхования и социальное страхование на случай длительного ухода не являются компетентными
  
- На данном этапе мы пренебрегаем всеми другими системами, потому что они обычно необходимы



## Кто и за что отвечает на самом деле?

### Страховые медицинские организации



Предоставляемые услуги  
обязательного медицинского  
страхования и страхования на  
случай длительного ухода

### Управление социального обеспечения



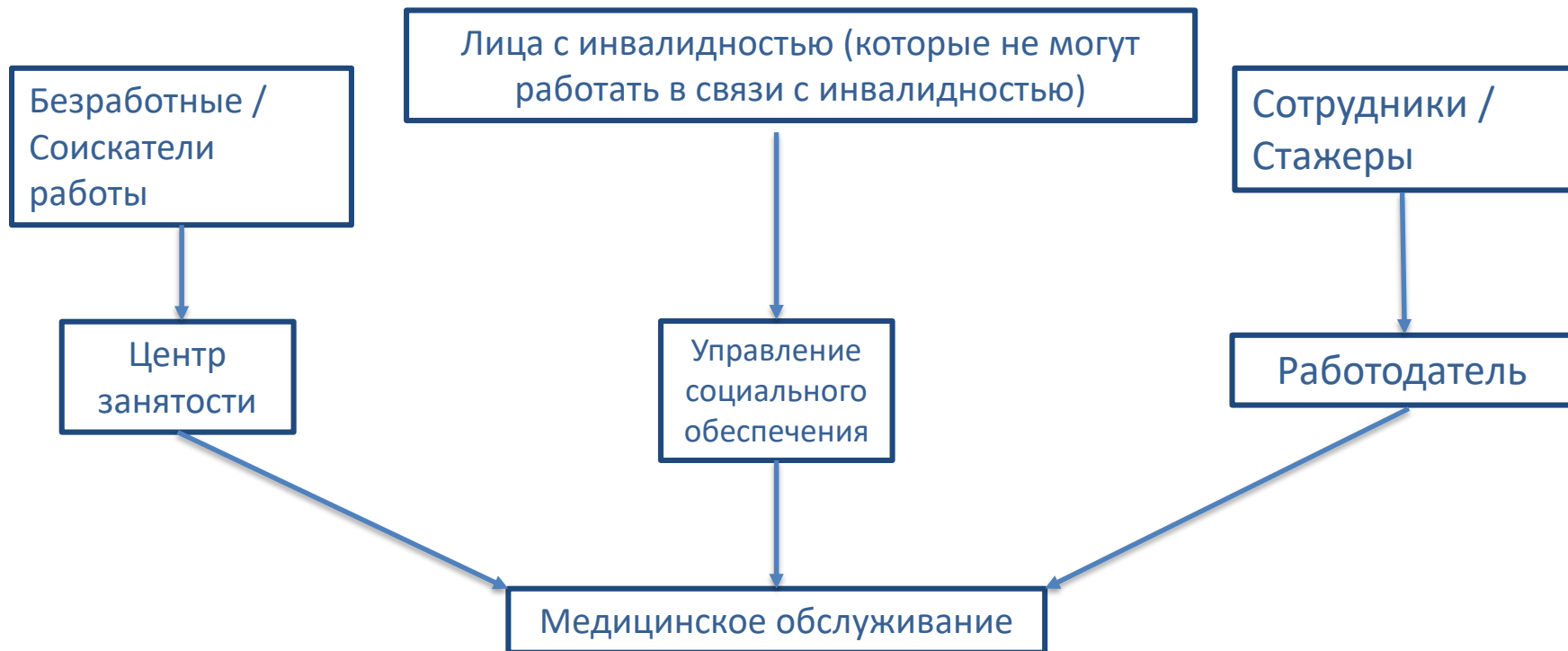
Вспомогательные средства для  
здоровья

Идентичный набор услуг



## Доступ к услугам обязательного медицинского страхования

В Германии существуют различные варианты обязательного медицинского страхования:







## Другие виды медицинского страхования

### Другие виды страхования в случае болезни

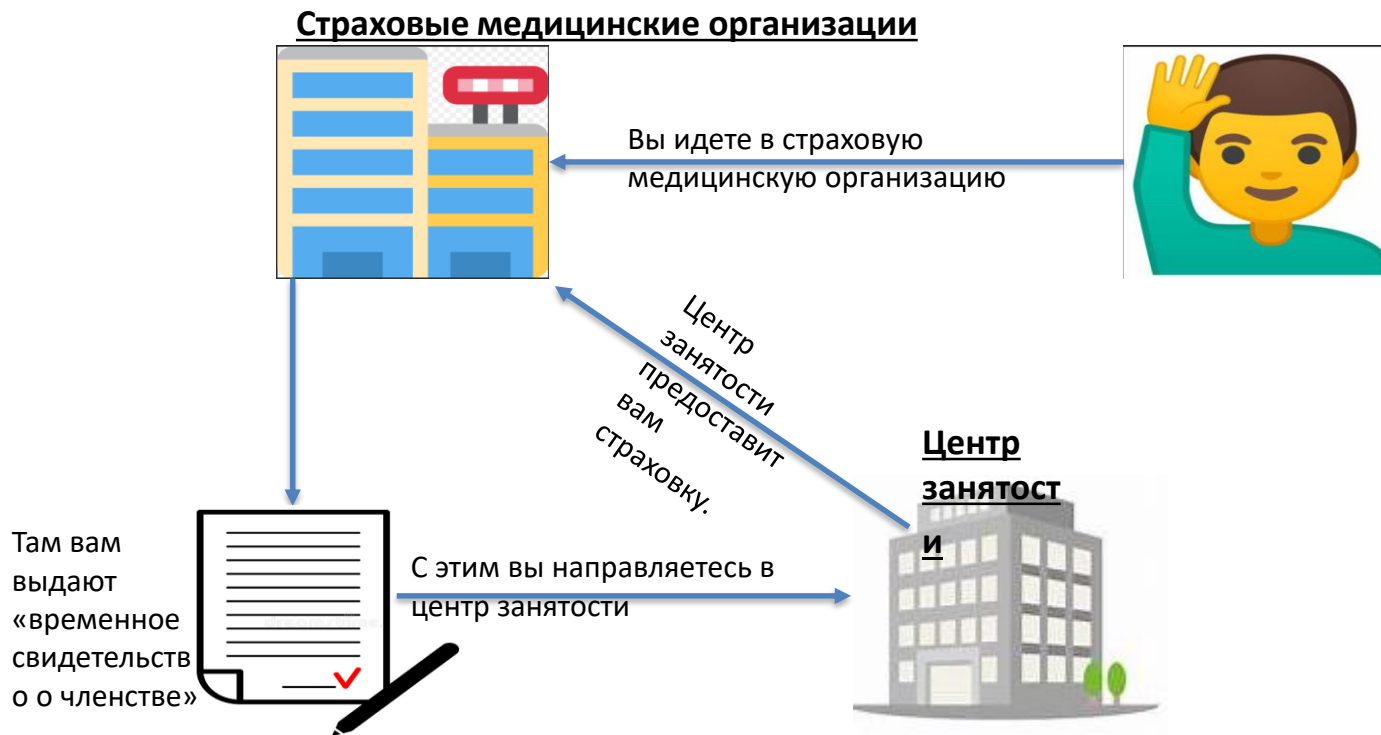
В этом случае можно обратиться в управление социального обеспечения.

Там можно получить следующие услуги:

- ✓ Пособия на проживание
- ✓ Медицинские услуги
- ✓ Пособия по интеграции

## Стать членом страховой медицинской организации

Получить членство в организациях обязательного медицинского страхования относительно несложно.



Еще проще, если у вас есть работа:  
Если вы являетесь работником, ваш работодатель согласует с вами обязательное медицинское страхование.



## Семейное страхование

Если один из родителей уже застрахован в Германии, возможно семейное страхование в организации обязательного медицинского страхования.



Возрастные ограничения для семейного страхования:

→ до 18 лет

→ до 23 лет, если ребенок не работает

→ без ограничения возраста, если у ребенка инвалидность и он нуждается в помощи



## Доступ к обязательному медицинскому страхованию

### Добровольное страхование:

- ✓ Применяется только к людям, которые не получают никаких выплат от центра занятости или управления социального обеспечения
- ✓ **Важно:** Люди, приехавшие в Германию в период с 24.02. по 01.06.2022, могут оформить добровольное медицинское страхование с 01.06.2022
- ✓ Заявление необходимо подать в организацию обязательного медицинского страхования
- ✓ Сроки: В течение 6 месяцев с момента начала пребывания в Германии



**Как подать заявление на получение вспомогательных средств в рамках обязательного медицинского страхования? Что при этом следует учитывать?**

## Поддача заявления на получение вспомогательных средств





## Что нужно учитывать?

### Доплата:

- За каждое вспомогательное средство причитается так называемая «доплата»
- Она составляет минимум 5 евро, максимум 10 евро.

### Стандартное протезирование:

- Уход обеспечивается достаточными и соответствующими вспомогательными средствами («Стандартное протезирование»)
- Вспомогательные средства, выходящие за рамки этого, называются «уходом более высокого качества»
  - Вспомогательное средство не полностью оплачивается страховой медицинской организацией.
  - Расходы, выходящие за рамки необходимого с медицинской точки зрения надлежащего ухода, должны быть оплачены вами самостоятельно.
  - В этом случае врачи, выписывающие рецепт, или магазин медицинских товаров обязаны предоставить информацию.



## Страховая медицинская организация не несет ответственности за каждое вспомогательное средство

- В случае вспомогательных средств для реабилитации ответственность могут нести другие страховые организации
- Если страховая медицинская организация или управление социального обеспечения не несут ответственности, они должны направить заявление ответственной страховой организации в течение двух недель
- Кроме того, вы не обязаны знать, какая страховая организация является ответственной за оплату вспомогательного средства, на которое вы подаете заявление





## Где можно получить поддержку при подаче заявления на получение вспомогательных средств?

Независимое дополнительное консультирование по вопросам участия в общественной жизни

Социальная ассоциация VdK Germany e.V.

Sozialverband Deutschland e.V.

Deutscher Blinden- und Sehbehindertenverband e.V.

Bundesverband Selbsthilfe Körperbehinderter e.V.

Все контактные данные также можно найти по ссылкам:

[www.deutscher-behindertenrat.de](http://www.deutscher-behindertenrat.de)



## Обеспечение вспомогательными средствами в рамках обязательного медицинского страхования/социального страхования на случай длительного ухода

- Страхование в организации обязательного медицинского страхования
- Право на вспомогательные средства, например слуховые аппараты, протезы, ортопедические и другие средства
- Необходимо в каждом конкретном случае,
  - ✓ как вспомогательное средство при лечении
    - для обеспечения успешного лечения,
    - для предотвращения угрожающей инвалидности или
    - компенсации инвалидности
  - ✓ в качестве вспомогательных средств по уходу (при наличии степени нуждаемости в уходе):
    - для облегчения ухода
    - для уменьшения дискомфорта пациента
    - для обеспечения более независимого образа жизни
- не может быть обычным предметом использования в повседневной жизни
- должно быть назначено врачом или включено в оценку степени ухода



## Возможные вспомогательные средства (подробно)



... и многие другие виды вспомогательных средств.

При этом важно, чтобы индивидуальная потребность была определена врачом, а медицинская необходимость была подтверждена в форме рецепта.